

# LOCATION SAISONNIERE - 2 PIECES - BEAULIEU SUR MER



48 m<sup>2</sup> — 2 pièces — 1 bedroom — 4<sup>ème</sup> étage  
**Référence : 16.LOC.2P.BL**

*Nous vous proposons à la location saisonnière un beau 2 pièces de 48 m<sup>2</sup>, au quatrième étage d'une résidence au centre-ville de Beaulieu-sur-Mer, proche des commerces, des plages, de la gare SNCF et des transports en commun.*

*Composé d'une entrée, d'une salle de bain, d'un wc indépendant, d'une chambre avec un lit 2 places accès balcon, d'une cuisine accès balcon, d'un séjour accès terrasse avec aperçu mer.*

*Equipements : télévision, internet, climatisation, lave-vaisselle, lave-linge.*

*Annexes : un emplacement de stationnement.*

*Conditions tarifaires : loyer + remboursement des consommations + forfait nettoyage de sortie.*

*Linge non fourni*

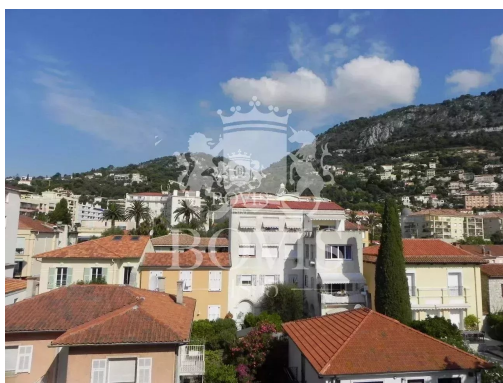
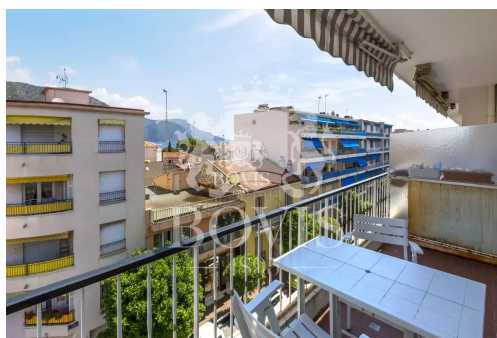
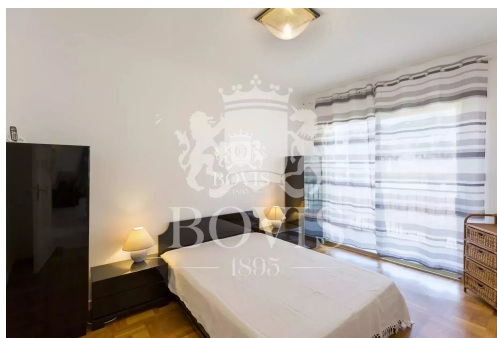
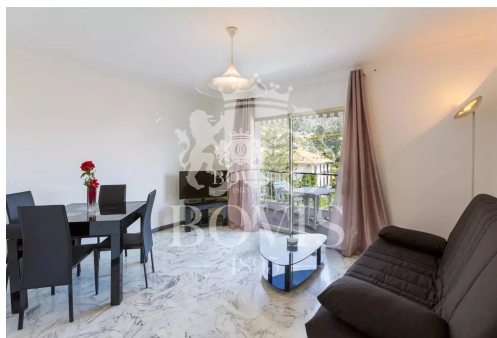
Prix sur demande



AGENCE GENERALE BOVIS  
Place Georges Clemenceau  
06310 Beaulieu-sur-Mer - France  
Téléphone : +33 4 93 01 00 36

Not contractual information

# LOCATION SAISONNIERE - 2 PIECES - BEAULIEU SUR MER



AGENCE GENERALE BOVIS  
Place Georges Clemenceau  
06310 Beaulieu-sur-Mer - France  
Téléphone : +33 4 93 01 00 36

Not contractual information