

LOCATION SAISONNIERE - 2 PIECES - BEAULIEU SUR MER



76 m² — 2 pièces — 1 bedroom — 5ème étage

Référence : **01.LOC.2P.BL**

Nous vous proposons à la location saisonnière un beau 2 pièces de 76 m², au cinquième et dernier étage d'une résidence située dans le centre-ville de Beaulieu-sur-Mer, proche des commerces, des plages, de la gare SNCF et des transports en commun.

Composé d'une entrée, d'une grande salle de séjour avec un canapé-lit 2 places et 1 lit une place et accès terrasse, d'une chambre, d'une cuisine équipée avec accès balcon, d'une salle de bains avec WC, de WC indépendant et d'un dressing.

Equipements : télévision, téléphone, lave-vaisselle, lave-linge.

Annexes : garage fermé.

Linge non fourni.

Conditions tarifaires : loyer + remboursement des consommations + forfait nettoyage de sortie.

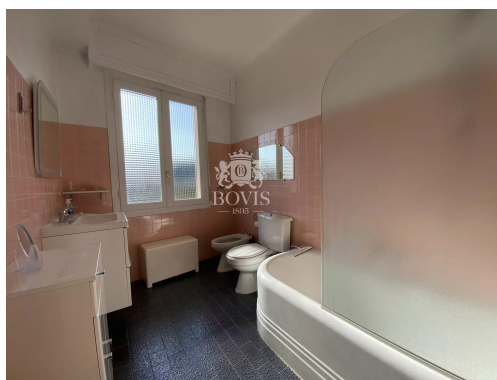
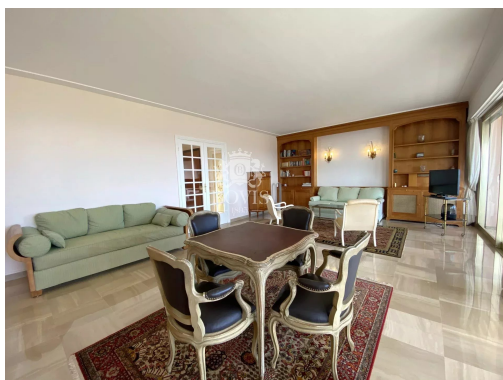
Prix sur demande



AGENCE GENERALE BOVIS
Place Georges Clemenceau
06310 Beaulieu-sur-Mer - France
Téléphone : +33 4 93 01 00 36

Not contractual information

LOCATION SAISONNIERE - 2 PIECES - BEAULIEU SUR MER



AGENCE GENERALE BOVIS
Place Georges Clemenceau
06310 Beaulieu-sur-Mer - France
Téléphone : +33 4 93 01 00 36

Not contractual information