

# LOCATION SAISONNIERE - STUDIO - BEAULIEU SUR MER



25 m<sup>2</sup> — 1 pièce — Dernier étage étage

Référence : 03.LOC.ST.BL

*Nous vous proposons à la location saisonnière un joli studio de 25 m<sup>2</sup>, au troisième étage d'une résidence au centre-ville de Beaulieu-sur-Mer, proche des commerces, des plages, de la gare SNCF et des transports en commun.*

*Composé d'une entrée avec placards et coin cuisine, d'un grand espace de vie avec accès à la terrasse de 10 m<sup>2</sup>, d'une salle d'eau avec douche et WC.*

*Equipements : télévision, internet collectif, climatisation collective réversible, buanderie collective.*

*Annexes : aucune.*

*Conditions tarifaires : loyer + remboursement des consommations + forfait nettoyage de sortie.*

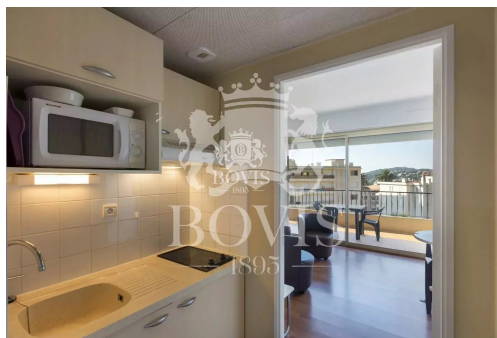
Prix sur demande



AGENCE GENERALE BOVIS  
Place Georges Clemenceau  
06310 Beaulieu-sur-Mer - France  
Téléphone : +33 4 93 01 00 36

Not contractual information

# LOCATION SAISONNIERE - STUDIO - BEAULIEU SUR MER



AGENCE GENERALE BOVIS  
Place Georges Clemenceau  
06310 Beaulieu-sur-Mer - France  
Téléphone : +33 4 93 01 00 36

Not contractual information