

LOCATION SAISONNIERE - 2 PIECES - BEAULIEU SUR MER



65 m² — 2 pièces — 1 bedroom

Référence : 04.LOC.2P.BL

Nous vous proposons à la location saisonnière un beau 2 pièces de 65 m², au 5ème et dernier étage d'une résidence au centre-ville de Beaulieu-sur-Mer, proche des commerces, des plages, de la gare SNCF et des transports en commun.

Composé d'un grand séjour avec cuisine équipée, d'une chambre, d'un bureau, d'une salle de douche, de toilette indépendante et d'une grande terrasse circulaire de 50m².

Équipements : télévision, internet, climatisation, lave-vaisselle, lave-linge.

Annexes : 1 garage fermé.

Conditions tarifaires : loyer + forfait nettoyage de sortie.

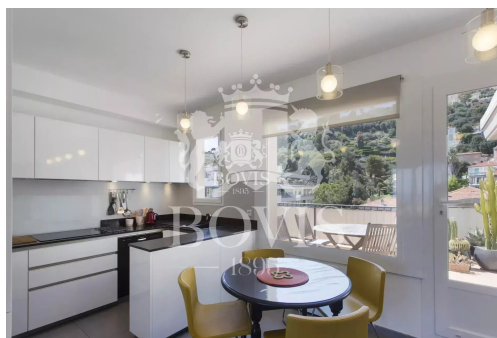
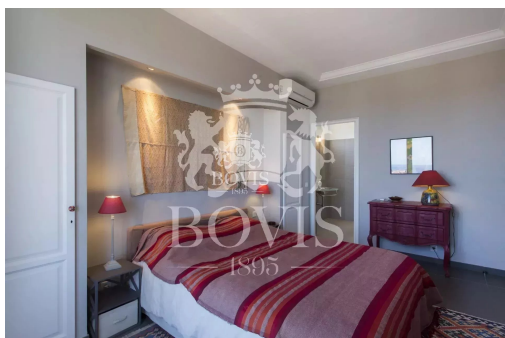
Prix sur demande



AGENCE GENERALE BOVIS
Place Georges Clemenceau
06310 Beaulieu-sur-Mer - France
Téléphone : +33 4 93 01 00 36

Not contractual information

LOCATION SAISONNIERE - 2 PIECES - BEAULIEU SUR MER



AGENCE GENERALE BOVIS
Place Georges Clemenceau
06310 Beaulieu-sur-Mer - France
Téléphone : +33 4 93 01 00 36

Not contractual information