

LOCATION SAISONNIERE - 2 PIECES - BEAULIEU SUR MER



45 m² — 2 pièces — 1 bedroom — 1er étage

Référence : 14.LOC.2P.BL

Nous vous proposons à la location saisonnière un agréable deux pièces de 45.40 m² avec aperçu mer, situé au premier étage d'une résidence proche du centre ville de Beaulieu sur Mer, à proximité des commerces, des plages, de la gare SNCF et des transports en commun.

Composé d'une entrée, d'une cuisine équipée indépendante, d'un séjour, d'une chambre, d'une salle d'eau avec WC, et d'une agréable terrasse.

Équipements : télévision, internet, climatisation

Annexes : parking dans une résidence à proximité

Linge non fourni.

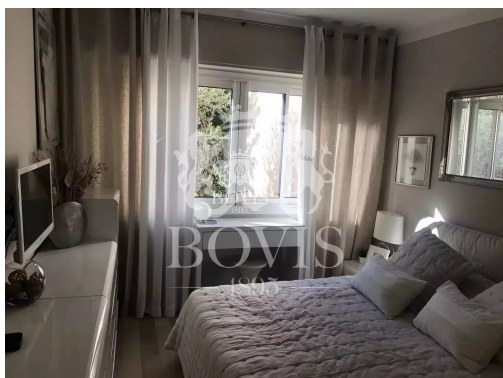
Conditions tarifaires : loyer + forfait nettoyage de sortie.

Prix sur demande



AGENCE GENERALE BOVIS
Place Georges Clemenceau
06310 Beaulieu-sur-Mer - France
Téléphone : +33 4 93 01 00 36

LOCATION SAISONNIERE - 2 PIECES - BEAULIEU SUR MER



AGENCE GENERALE BOVIS
Place Georges Clemenceau
06310 Beaulieu-sur-Mer - France
Téléphone : +33 4 93 01 00 36

Not contractual information