

LOCATION SAISONNIERE - 2 PIECES - BEAULIEU-SUR-MER



34 m² — 2 pièces — 4ème étage

Référence : 20.LOC.2P.BL

Nous vous proposons à la location saisonnière un bel appartement de 2 pièces d'une superficie de 34.18 m², au quatrième étage, d'une résidence sécurisée et calme, à proximité de la plage et des commerces.

Composé d'un hall d'entrée, d'un toilette indépendant, d'une salle d'eau, d'une cuisine ouverte sur le séjour, d'une chambre et d'un balcon.

Équipements : télévision, internet, climatisation, lave-vaisselle, lave-linge

Annexes : un emplacement de stationnement dans la copropriété.

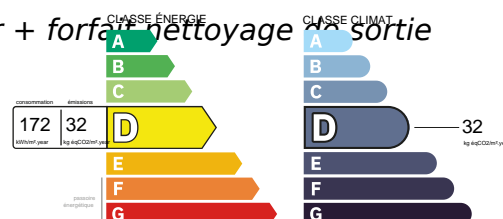
Linge non fourni

Conditions tarifaires : loyer + Taxe métropolitaine de séjour + forfait nettoyage à la sortie

Price on request

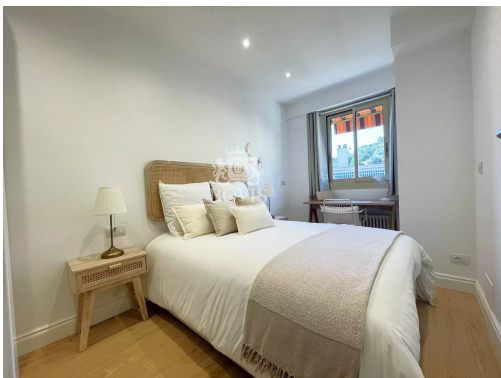
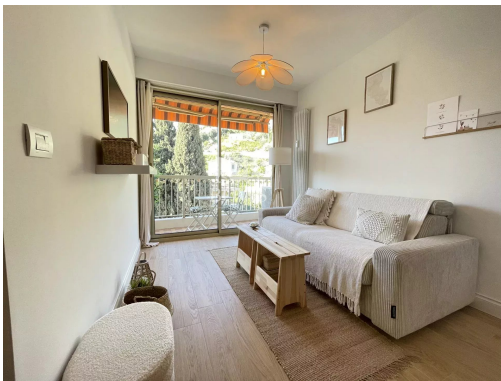


AGENCE GENERALE BOVIS
Place Georges Clemenceau
06310 Beaulieu-sur-Mer - France
Phone : +33 4 93 01 00 36



Not contractual information

SEASONAL RENTAL - 2 ROOMS - BEAULIEU-SUR-MER



AGENCE GENERALE BOVIS
Place Georges Clemenceau
06310 Beaulieu-sur-Mer - France
Phone : +33 4 93 01 00 36

Not contractual information