

LOCATION SAISONNIERE - 2 PIECES - BEAULIEU SUR MER



40 m² — 2 pièces — 1 bedroom — 1er étage

Référence : 02.LOC.2P.BL

Nous vous proposons à la location saisonnière un appartement de deux pièces avec bel aperçu mer, d'environ 39 m², situé au premier étage d'une résidence, proche des commerces, des plages, de la gare SNCF et des transports en commun.

Composé d'une entrée, d'un salon avec cuisine américaine, d'une chambre équipée d'un canapé-lit donnant accès à un balcon, d'une salle d'eau et d'une toilette indépendant.

Équipements : climatisation, internet.

Conditions tarifaires : Loyer + Taxe Métropolitaine de séjour + Forfait nettoyage de sortie.

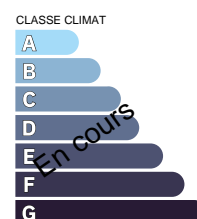
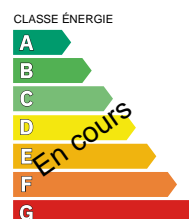
Linge non fourni.

Visite virtuelle : <https://envisite.net/vtour/fr/dgtd38>

Price on request

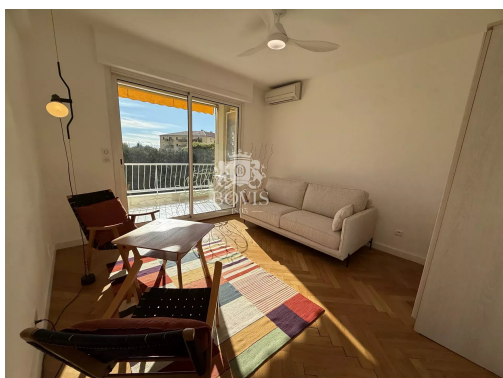


AGENCE GENERALE BOVIS
Place Georges Clemenceau
06310 Beaulieu-sur-Mer - France
Phone : +33 4 93 01 00 36



Not contractual information

SEASONAL RENTAL - 2 ROOMS - BEAULIEU SUR MER



AGENCE GENERALE BOVIS
Place Georges Clemenceau
06310 Beaulieu-sur-Mer - France
Phone : +33 4 93 01 00 36

Not contractual information