

LOCATION SAISONNIERE - 2 PIECES - BEAULIEU SUR MER



45 m² — 2 pièces — 1 bedroom — Rez-de-chaussée étage
Référence : 09.LOC.2P.BL

Nous vous proposons à la location saisonnière un appartement 2 pièces de 45 m² en duplex, dans une résidence belle époque de Beaulieu-sur-Mer, proche des commerces, des plages, de la gare SNCF et des transports en commun.

Composé d'un séjour avec accès terrasse, d'une cuisine américaine, d'une chambre avec dressing ainsi que d'une salle de douche avec WC à l'étage.

Equipements : télévision par satellite, internet, climatisation.

Annexes : un emplacement de stationnement.

Conditions tarifaires : loyer + remboursement des consommations + forfait nettoyage de sortie.

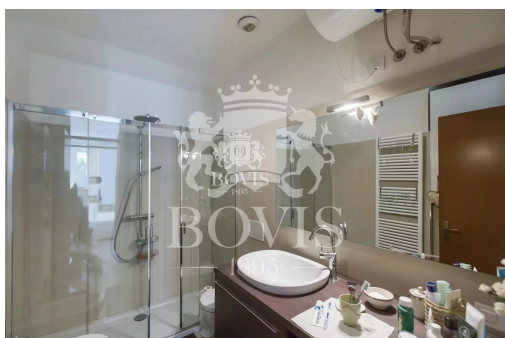
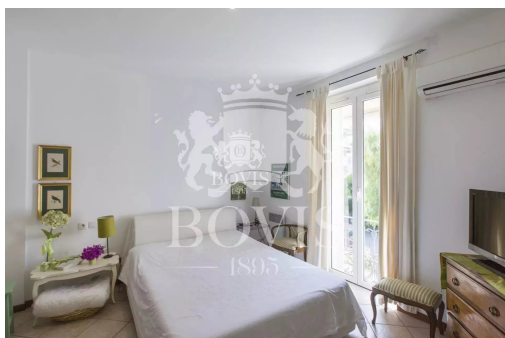
Linge non fourni

Prix sur demande



AGENCE GENERALE BOVIS
Place Georges Clemenceau
06310 Beaulieu-sur-Mer - France
Téléphone : +33 4 93 01 00 36

LOCATION SAISONNIERE - 2 PIECES - BEAULIEU SUR MER



AGENCE GENERALE BOVIS
Place Georges Clemenceau
06310 Beaulieu-sur-Mer - France
Téléphone : +33 4 93 01 00 36

Not contractual information